

אזהרה: נדרשת הרכבה על ידי מבוגר



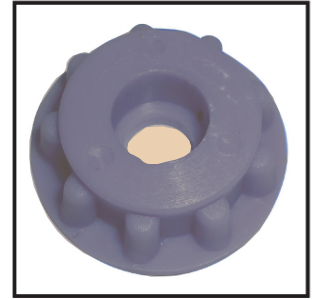
ציור 4



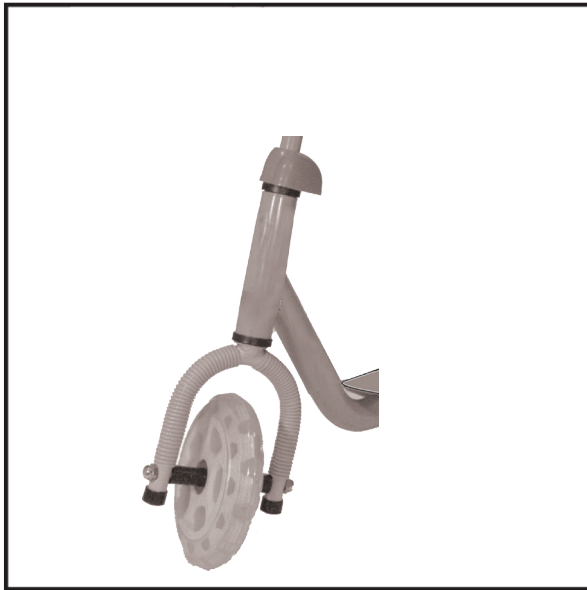
ציור 3



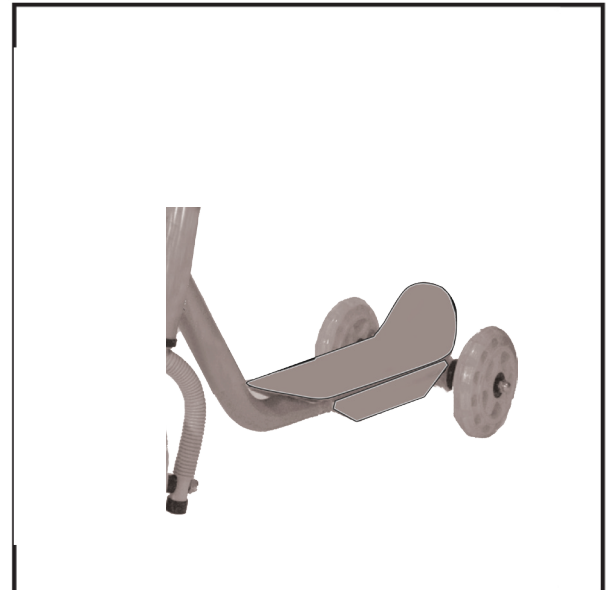
ציור 2



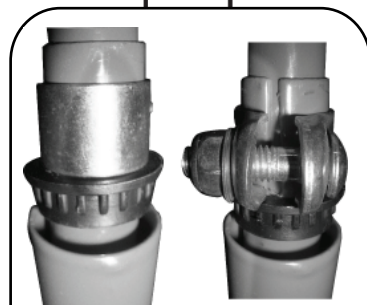
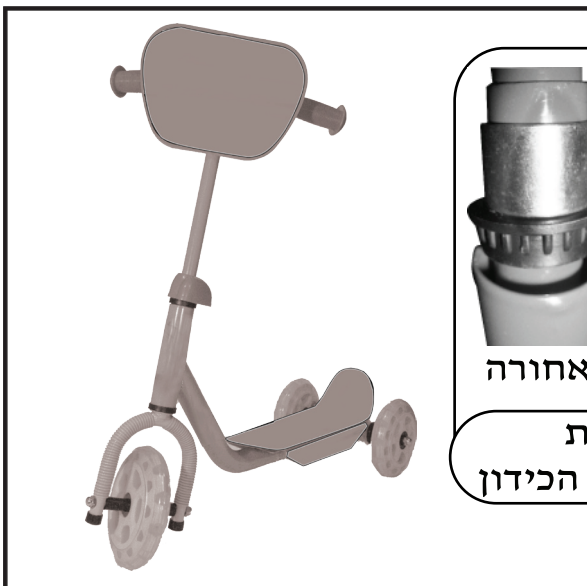
ציור 1



להשחיל את הטבעת (ציור 3) לצינור העליון של הגלגל הקדמי
להשחיל את הפלסטיק של הכידון על הכידון (ציור 4)
להשחיל את הגלגל הקדמי לחלק הקדמי של השילדה
להכניס את הכידון לצינור של הגלגל הקדמי ולחזק את ההברגה



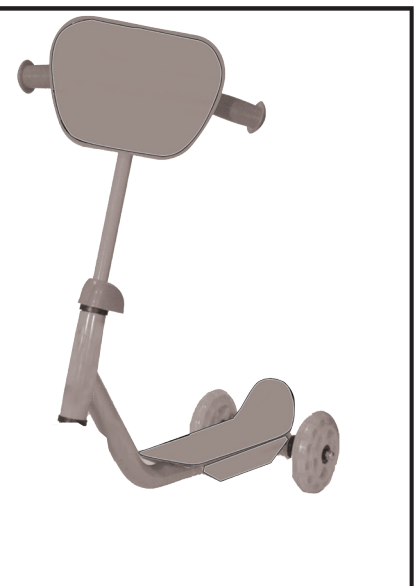
יש להכניס את הפלסטיקים המלאים (ציור 1) אחד לכל צד בחלקו האחורי של הקורקינט
להשחיל את הפין (ציור 2) לתוך הפלסטיקים
להשחיל את הגלגלים האחרים ב-2 צדי השילדה
להשחיל שייבה ואום ולסגור במקביל עד להידוק סופי



אחורה

קדימה

מיקום הטבעת שבציור 3 על הכידון



קראו את ההוראות בקפידה לפני השימוש במוצר

1. לפני השימוש בדקו את הברגים, הגלגלים והידיות להימצאות פגמים כלשהם.
2. מכשיר זה מיועד לרכיבה עדינה. אין לשנות את המכשיר בצורה כלשהי.
3. עליכם לחבוש קסדת מגן, מגני ברכיים ומרפקים בכל פעם שאתם רוכבים על המכשיר. אין לנעול נעליים עם עקבים גבוהים או נעליים עם עקבים חלקים. המנעו מלענוד אוזניות או משקפיים. יש לוודא כי כל מכלולי הנעילה מאובטחים כנדרש.
4. אין לרכב בדרכים שקיימת בהם תנועת כלי רכב, הולכי רגל או משטחים לא ישרים.
5. הבלם שבמכשיר יספק לכם הגנה מוגבלת במשטחים משופעים, ולכן עליכם להשגיח על מהירותכם ולהקפיד על מרחק בלימה מתאים. אם תקטינו את מהירותכם בקצב גבוה מדי, אתם עלולים ליפול מהמכשיר.
6. אחזו היטב בשתי הידיות בזמן הרכיבה. הקטינו את מהירותכם במהלך סיבוב או במהלך רכיבה שאינה בקו ישר מכיוון שאתם עלולים ליפול או לאבד שיווי משקל.
7. מגבלת המשקל לשימוש במכשיר זה הינה 50 ק"ג או פחות.
8. שימו לב במיוחד להולכי רגל ולמשתמשים אחרים בדרך. יש לשים לב כי קיימות סכנות לשימוש במוצר בדרך בינעירונית.
9. אין להשתמש במכשיר באם שתיתם אלכוהול, או אם נטלתם תרופות או אם נטלתם סמים אסורים כלשהם.
10. מכשיר זה מתאים להנאה בלבד. עליכם להתאים את מהירות הרכיבה ליכולתכם אל תעריכו את כישוריכם יתר על המידה. אם אינכם בטוחים לגבי כישוריכם אל תשתמשו במכשיר.
11. בעת הפתיחה/קיפול יש לוודא כי האצבעות נמצאות מחוץ למנגנון.

תחזוקה וטיפול

1. בדקו את הברגים לעיתים קרובות למניעת כשל שלהם.
2. לניקוי המכשיר השתמשו בתכשירי ניקוי טבעיים על מנת להסיר ממנו ליכלוך. אל תשתמשו במוצרי ניקוי תעשייתיים.
3. מקמו את המכשיר באזור מאוורר היטב, הרחק מאור שמש ומלחות על מנת למנוע דהיית צבעי המכשיר וחלודה.